

# おまえざき地域連携室だより



市立御前崎総合病院 地域連携室発行  
Tell 0537-86-8511(代表)  
0537-86-8852(地域連携室)  
FAX 0537-86-8853(地域連携室)  
H19.11.30 第7号

暑い日々が続いていたのに、あっという間に冬の訪れを感じる朝夕の冷え込みとなりました。

皆様におかれましてはご健勝のことと存じあげます。

当院地域連携室業務につきましては、いつもご理解ご協力をいただきまして、誠にありがとうございます。

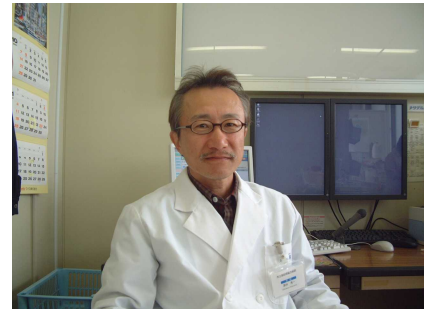
皆様とのよりよい連携を目指して今後もよりいっそう努力いたしますので、ご指導のほどよろしくお願いいたします。

## 1. 毎週水曜日、形成外科外来を行っています

5月1日より毎週水曜日午前、浜松医科大学形成外科准教授 深水秀一医師により、形成外科外来が行われています。

以下の疾患につきまして診察させていただきますので、ご利用ください。  
ご不明な点は、当院までご相談ください。

- 1) 熱傷; 小範囲熱傷・電撃傷・凍傷・広範囲熱傷・化学熱傷
- 2) 唇裂、口蓋裂; 口蓋瘻孔(ろうこう)・顎裂骨移植・鼻咽閉鎖機能不全
- 3) 顔面骨骨折、顔面軟部組織損傷;  
前頭骨骨折・眼窩床骨折・頬骨骨折・上下顎骨骨折・顔面神経損傷・頭蓋、顔面骨欠損・鼻篩骨骨折
- 4) 母斑、血管種、良性腫瘍; 色素性母斑・異所性蒙古斑・脂腺母斑・扁平母斑・表皮母斑・単純性血管腫・太田母斑  
母状血管種・海綿状血管種・動静脈奇形・リンパ管腫・母斑病・脂肪腫・粉瘤・耳下腺腫瘍
- 5) 手、足の先天奇形、外傷; 合指症・多指症・その他の四肢異常・切断指再接着・手指外傷、変形
- 6) その他の先天異常; 先天性眼瞼下垂症・小耳症・副耳・耳垂裂・耳(前)ろう孔・埋没耳・副乳・陥没乳頭・臍突出症、臍ヘルニア
- 7) 癬痕、癬痕拘縮、肥厚性癬痕(ケロイド)
- 8) 褥瘡、難治性潰瘍
- 9) 美容外科; 重瞼術・隆鼻術・しみ・脱毛
- 10) その他; 顔面神経麻痺・後天性眼瞼下垂症・毛巣洞・陥入爪・腋臭症



## 2. 呼吸器内科医師が替わりました。

呼吸器内科 筈坂 伸也 医師 (平成11年浜医大卒)

平成19年10月～平成20年1月までの4ヶ月間お世話になる予定で、磐田市立病院より参りました。よろしく申し上げます。

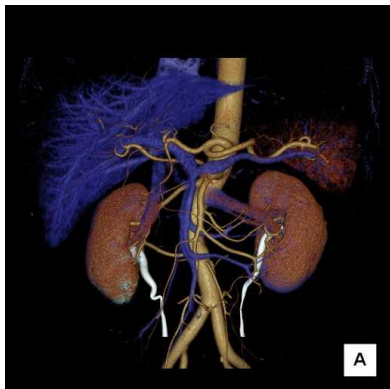
\*呼吸器内科への紹介受診のご依頼は、事前に予約のご連絡をお願いいたします。



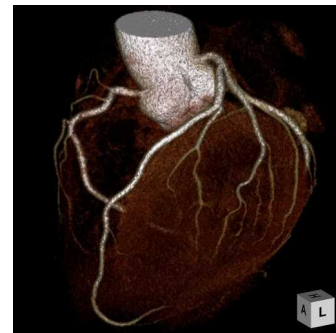
## 3. 地域連携室のホームページが、更新されました。

「外来受診・検査・栄養相談依頼申込書」「造影剤使用同意書」「MRI検査問診票」「CT・MRI画像 読影依頼書」の書類が、PDF ファイル(「外来受診・検査・栄養相談依頼申込書」のみ、Excel ファイルも含む)でダウンロードできるようになりました。是非、ご利用ください。

## 4. CT検査について



画像診断科より  
 病病連携や病診連携でCT検査を利用させていただく先生が増え、最近では単純CT以外に造影剤を使用している心臓CTや脳血管、腹部CTが多くなっています。引き続き、是非ご利用ください。  
 また、心臓のMDCT検査をご依頼の場合は、腎機能検査データが必要となります。申込書に添付をお願いいたします。



## 5. 開放型病床をご利用ください

いつも開放型をご利用いただきありがとうございます。今後もぜひご利用をお待ちしております。

- \* 開放型病床を利用する患者様の入院を決められましたら、地域連携室にご連絡ください。当院医師(担当診療科長または医師指定がある場合は指定医)へ、電話をおつなぎします。院内主治医と入院予定日が決まりましたら、[市立御前崎総合病院 外来受診・検査・栄養相談依頼申込書]にご記入いただき、紹介状と共にFAXでご送信ください。

### 利用実績

年	18			19									
月	10	11	12	1	2	3	4	5	6	7	8	9	10
病床利用件数(件)	2	6	4	5	5	3	2	2	1	6	8	8	5

## 6. 臨床懇話会が開催されました

11月1日(木)午後7時より、当院におきまして第41回 浜岡臨床懇話会が開催されました。発表されました演題プログラムは、以下の4題でした。

- 1) Mycoplasma Pneumoniae による急性細気管支炎の一例 内科 匂坂 伸也
- 2) CPAP にて対処困難であった睡眠時無呼吸症候群の一例 内科 内山 理恵
- 3) 非閉塞性腸間膜虚血症の一例 外科 斉藤 孝晶
- 4) 頭頸部主幹動脈狭窄症に対する診断と治療 脳神経外科 竹田 理々子

出席してくださいました先生方におかれましては、この場を借りまして御礼申し上げます。次回は、2月を予定しております。皆様のご参加を、お待ちしております。



## 7. 紹介率・逆紹介率報告

		4月	5月	6月	7月	8月	9月	10月
逆紹介者数	小笠医師会	110	111	89	100	98	85	65
	榛原医師会	38	65	54	30	32	36	43
紹介者数	小笠医師会	137	124	92	128	113	91	120
	榛原医師会	28	36	41	54	36	48	33
逆紹介率	小笠医師会	80.3	89.5	96.7	78.1	86.7	93.4	54.2
	榛原医師会	135.7	180.6	131.7	55.6	88.9	75	130.3
検査予約件数	小笠医師会	15	18	31	30	14	31	29
	榛原医師会	1	2	0	0	3	3	5

書面についてのお問い合わせがありましたら、地域連携室までご連絡をお願いいたします。