

市立御前崎総合病院年報

令和5年度

第38号

総括

病院長 鈴木基裕

令和5年度は、前年度からの変化として新型コロナウイルス感染症感染症法上の定義が5類に引き下げられたことにより、少しずつ皆さんが元の生活を取り戻しつつあることを実感されていることと思います。しかし、今でも新型コロナウイルス感染症は、ウイルスが変異を繰り返してワクチン効果を弱めるため感染はなくなっておりません。また、日本は、新型コロナワクチン接種の初期対応や規制が奏功し新型コロナワクチンの人口当たりの死亡者数が世界トップレベルに少なかったものの、新型コロナウイルス感染関連の規制緩和が遅れたため重症化の危険性は軽減していますが感染の蔓延は続き、この状況は今年度も継続するものと思われます。私達は、この4年間で新型コロナウイルス感染対策について多くを学び対応を実践したことで、今後の新興感染症が発生した場合も応用ができるはずで、今年度は、感染院内マニュアルの緩和など with コロナの現実的な対応を模索しつつ医療を進めていきましょう。

令和6年元日の能登半島沖地震や、翌日の羽田空港における航空機接触事故は、改めて災害時の医療機関の役割の重要性を再認識させるとともに、決して他人事ではないため最大規模の災害を想定した防災訓練に多くの職員が今年度も参加して有事に備える必要があります。

令和5年4月からは、整形外科の山下大輔先生が中村光志先生の後任として赴任され、外科の小泉貴弘先生の後任として岩瀬友哉先生が赴任されました。6月には整形外科の今田貴章先生の後任として山本元大先生が赴任されました。7月に内科の高橋聡先生が退職され、当院の透析外来は、浜松医大の腎臓内科の協力を得て外勤医師3名により維持されています。

病院の運営状況としては、依然として厳しい状況が続いています。世界的な政情不安や経済状況の悪化が農産物などの価格高騰を引き起こし、病院運営における経費の上昇が経時的に増加しています。御前崎市の財政状況も困窮が続いているため、当院の経営再建を中長期計画に盛り込み新規策定しました。新中長期計画に基づき今年度は、病棟再編や内科治療強化、しろわクリニックの家庭医の先生方による総合診療外来の開設など効率化を求めつつも地域に密着し、住民の方々の暮らしを医療面から支える当院の存在意義をさらに強化した診療スタイルを進めていきます。

医療従事者の確保に関しては、喫緊の課題であり、SNSでの情報発信や、医療従事者サーフィン大会の今秋開催に向けて昨年度から準備を進めています。創意と工夫で現状できる・やるべきことを職員共通の意識として持ち今年度が昨年度より良い病院となるよう前を向いて進みましょう！

写真で見るこの1年



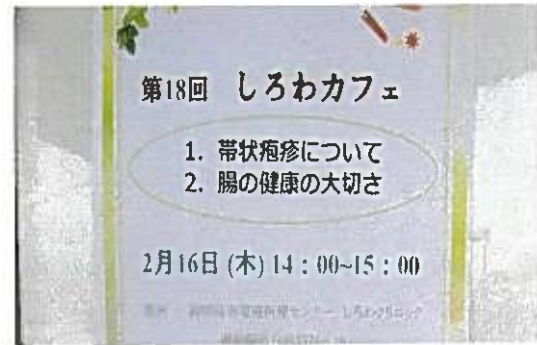
4月 辞令交付式・新入職員対面式



4月 春季防災訓練



5月 総合保健福祉センター新茶会



6月 第16回 しろわカフェ



6月 御前崎市花の会による植栽（正面玄関花壇）



6月 病院ボランティア「すずらん」第21回総会



7月 総合保健福祉センター夏祭り



7月 交通安全講習会



9月 接客研修会



10月 高校生ナース体験

<令和5年度>



10月 ワールドカフェ (質向上委員会)



11月 お仕事博覧会



12月 院長サンタ



12月 感染管理研修会



1月 中間管理職研修



2月 御前崎市地域医療を育む会から感謝状



2月 院内学術発表会



2月 原子力防災設営訓練



2月 御前崎市農業振興会から食材提供



3月 第30回市民公開講座

目 次

1. 病院概況

一般状況・沿革	1
平面図	5
組織図	6
令和5年度のあゆみ	7

2. 診療状況

外来患者数、介護保険サービス利用者数	9
家庭医療センターしろわクリニック利用者数	10
入院患者数	11
疾病別（大分類）・診療科別・退院カルテ数	12
診療科別・性別・死亡カルテ数、年齢階層別・性別・死亡カルテ数、 疾病別（大分類）・性別・死亡カルテ数	13
疾病別（大分類）・在院期間別・性別・退院カルテ数	14
疾病別（大分類）・診療圏別・性別・退院カルテ数及び年齢階層別・退院カルテ数	15

3. 部門別業務資料

1) 診療部

循環器内科、呼吸器内科、神経内科、消化器内科、リウマチ・内分泌内科	16
小児科	17
外科	18
内視鏡、整形外科、脳神経外科、皮膚科	19
産婦人科、耳鼻咽喉科、泌尿器科	20
形成外科、麻酔科、リハビリテーション科	21
眼科	22
透析センター	23
健診センター	24

2) 診療技術部

薬剤科	26
臨床検査科	27
画像診断科	28
栄養科	29
臨床工学科	30
リハビリセンター科	32
回復期リハビリ科	34

視能訓練科	37
3) 看護部	
総括	38
部署目標・評価	40
認定看護師活動報告	45
看護職員情報と派遣・受け入れ一覧	49
4) 事務部	
総括	51
医業収益の推移	52
収支の推移	53
資産の推移	54
器械備品購入の概要	55
主な設備、器械の修繕・故障箇所と対策、工事	56
5) 患者支援センター	
患者支援センター	57
なんでも相談室	60
4. 御前崎市総合保健福祉センター	
総括	61
居宅介護支援事業所はまおか	62
訪問看護ステーションはまおか	63
通所リハビリテーションはまおか	64
老人保健施設はまおか	65
医療療養病棟	66
5. 御前崎市家庭医療センターしろわクリニック	
総括	67
家庭医療センター科	68
6. 委員会報告	
幹部会議、運営会議、機器選定委員会、医療事故対策委員会	69
医療安全管理委員会、医療安全管理者会議、リスクマネジメント委員会	70
院内感染対策委員会、感染リンクスタッフ委員会、栄養管理委員会	71
輸血療法委員会、臨床検査適正化委員会、医療ガス安全管理委員会	72
薬事委員会、治験審査委員会及び市販後臨床試験審査委員会、安全衛生委員会、	
医師看護師負担軽減検討委員会	73
病院倫理委員会、病院研修管理委員会、褥瘡対策委員会	74
NST委員会、情報セキュリティ委員会、医療放射線管理委員会	75

DPC 委員会、診療情報管理委員会及び図書委員会、化学療法運営委員会、 化学療法レジメン管理委員会	7.6
診療材料等管理委員会、情報システム委員会、健診運営委員会、質向上委員会	7.7
患者支援センター運営委員会、広報委員会、クリニカルパス委員会	7.8
救急委員会 運営部門、救急委員会 危機管理部門、 救急委員会 原子力災害対策部門	7.9
救急委員会 研修部門、院内倫理委員会、回復期リハビリテーション病棟運営委員会、 ベッドコントロール委員会	8.0
排泄ケア委員会、認知症ケア委員会	8.1

7. しおさい友の会

事業報告	8.2
------	-----

8. 花の会

活動報告	8.3
------	-----

9. 研究業績

医局	8.5
看護部、薬剤科、臨床検査科、画像診断科、臨床工学科、リハビリテーション科	8.6
院内学術発表会	8.7

1. 病院概況

一般状況

名称	市立御前崎総合病院
所在地	静岡県御前崎市池新田 2060 番地
許可病床数	199 床（一般 145 床 療養 54 床）
面積	敷地面積 46,035.75 m ² 建物延床面積 17,481.24 m ² 建築面積 8,160.82 m ²
駐車場	460 台（患者用 297 台、職員用 163 台）
構造	鉄筋コンクリート造 5 階建
診療科目	内科、リウマチ科、小児科、外科、整形外科、形成外科、脳神経外科、産婦人科、眼科、耳鼻咽喉科、泌尿器科、皮膚科、リハビリテーション科、放射線科、麻酔科（計 15 科）
基準看護 食事療養 指定・届出	一般病棟入院基本料 入院時食事療養（Ⅰ）/入院時生活療養（Ⅰ） 保険医療機関、国療養機関、救急告示、人間ドック施設、労働災害、結核予防、生活保護、戦傷者、自立支援医療、被爆者、養育医療、指定難病、小児慢性、精神通院、身体障害、難病医療協力病院、専門医教育施設（リウマチ科、外科）、臨床研修指定病院（協力型） 急性期一般入院料 1（2 病棟 79 床）、療養病棟入院料 1（54 床）・在宅復帰機能強化加算、救急医療管理加算、診療録管理体制加算 1、医師事務作業補助体制加算 1（75 対 1）、急性期看護補助体制加算 25 対 1（看護補助者 5 割以上）・夜間看護体制加算・看護補助体制充実加算・夜間急性期看護補助体制加算 100 対 1、重症者等療養環境特別加算（2 床）、療養病棟療養環境加算 1（54 床）、医療安全対策加算 2・医療安全対策地域連携加算 2、感染対策向上加算 2・連携強化加算・サーベイランス強化加算、後発医薬品使用体制加算 1、データ提出加算 2・データ提出加算 4 ロ、入院支援加算 1・入院時支援加算・地域連携診療計画加算・総合機能評価加算・入院支援及び地域連携業務を担う部門の設置・介護支援等連携指導料、認知症ケア加算 3、せん妄ハイリスク患者ケア加算、排尿自立支援加算、回復期リハビリテーション病棟入院料 1（60 床）・体制強化加算 2、看護職員処遇改善評価料 34、糖尿病合併症管理料、がん性疼痛緩和指導管理料、がん患者指導管理料イ・ロ、二次性骨折予防継続管理料 1・2・3、院内トリアージ実施料、夜間休日救急搬送医学管理料の注 3 に掲げる救急搬送看護体制加算 2、外来腫瘍化学療法診療料 1、がん治療連携指導料、外来排尿自立指導料、薬剤管理指導料、検査・画像情報提供加算及び電子的診療情報評価料、医療機器安全管理料 1、在宅患者訪問看護・指導料及び同一建物居住者訪問看護・指導料の注 2、遺伝学的検査、先天性代謝異常症検査、検体検査管理加算（Ⅱ）、コンタクトレンズ検査料 1、小児食物アレルギー負荷検査、CT 撮影（16 列以上 64 列未満）及び MRI 撮影（1.5 テスラ以上 3 テスラ未満）、外来化学療法加算 1、無菌製剤処理料、脳血管疾患等リハビリテーション料（Ⅰ）・初期加算、運動器リハビリテーション料（Ⅰ）・初期加算、呼吸器リハビリテーション料（Ⅰ）・初期加算、人工腎臓（慢性維持透析を行った場合 1）、導入期加算 1、透析液水質確保加算及び慢性維持透析濾過加算、下肢末梢動脈疾患指導管理加算・下肢末梢動脈疾のリスク評価及び指導管理等、緊急整復固定加算及び緊急挿入加算、椎間板内酵素注入療法、脊髄刺激装置埋込術及び脊髄刺激装置交換術、乳がんセンチネルリンパ節加算 2 及びセンチネルリンパ節生検（単独）、ペースメーカー移植術及びペースメーカー交換術、胃瘻造設術（経皮的内視鏡下胃瘻造設術、腹腔鏡下胃瘻造設術を含む）、輸血管理料Ⅱ、輸血適正使用加算、人工肛門・人工膀胱造設術前処置加算、胃瘻造設時嚥下機能評価加算、麻酔管理料（Ⅰ）、保険医療機関間の連携による病理診断、酸素の購入単価

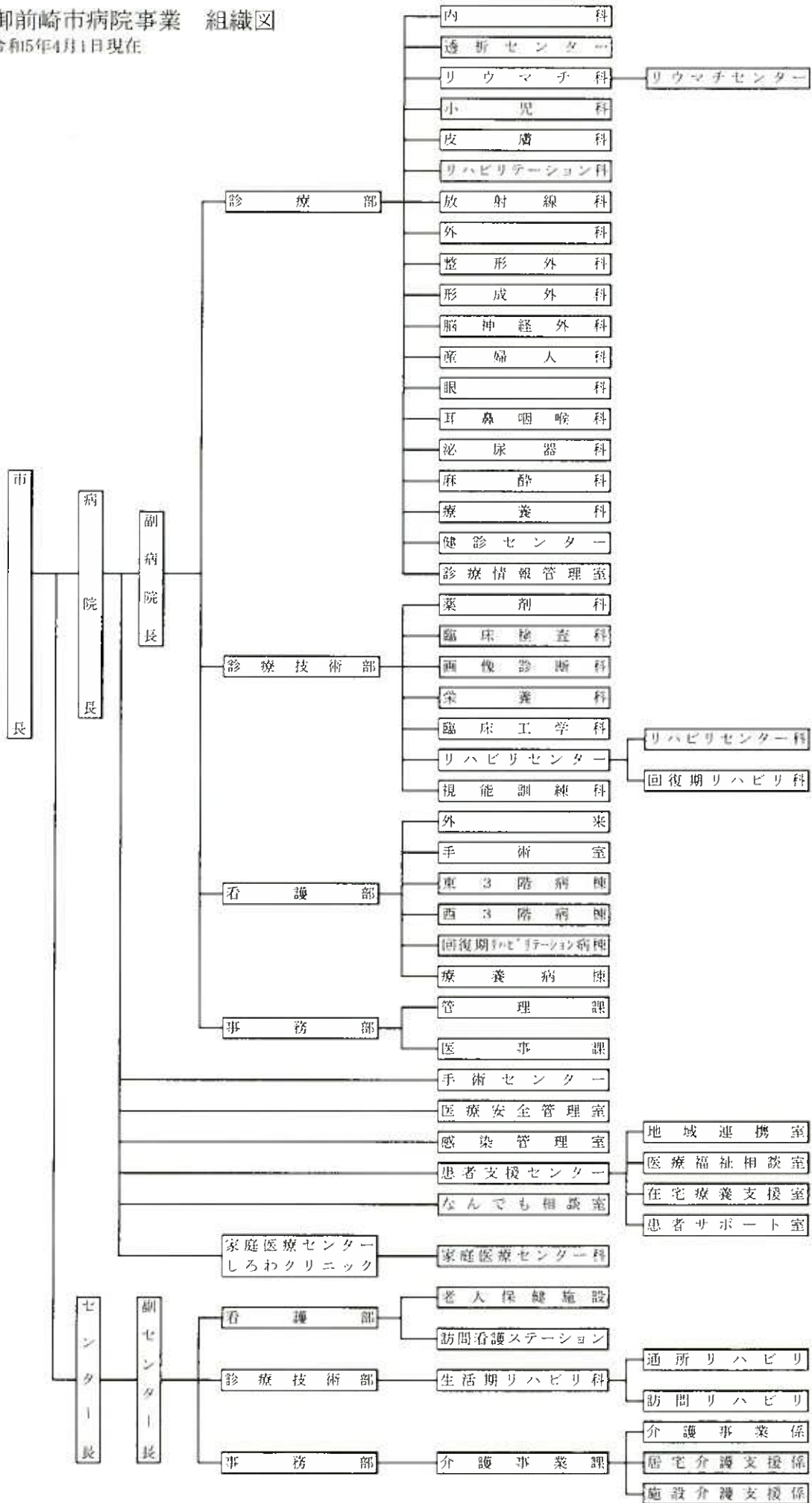
沿 革

昭和 56 年(1981 年)12 月	議会全員協議会にて病院建設について協議
昭和 59 年(1984 年) 8 月	病院建設調査特別委員会にて建設決定
昭和 61 年(1986 年) 4 月	浜岡町病院事業発足
昭和 61 年(1986 年) 6 月	病院本館、戸別住宅 12 戸、集合住宅 2 棟 (10 戸・34 戸) 竣工 総合病院の名称使用承認
昭和 61 年(1986 年) 7 月	町立浜岡病院開院 病院長 正津晃 一般病床 150 床、診療科目 12 科、建物延床面積 9,444.04㎡ 4 階病棟 57 床オープン
昭和 61 年(1986 年) 8 月	3 階病棟 56 床オープン
昭和 61 年(1986 年) 9 月	静岡県より救急病院の告示、基準寝具承認
昭和 62 年(1987 年) 1 月	基準給食承認
昭和 62 年(1987 年) 4 月	基準看護 (1 類) 承認
昭和 62 年(1987 年) 5 月	5 階病棟 37 床オープン、150 床使用可能
昭和 62 年(1987 年) 9 月	戸別住宅 2 戸竣工
昭和 62 年(1987 年)10 月	基準看護 (特 1 類) 承認
昭和 63 年(1988 年) 4 月	病院長 黒島義男に交代
昭和 63 年(1988 年) 5 月	リハビリ科新設、基準看護 (特 II 類) 承認
昭和 63 年(1988 年) 9 月	外来棟増築竣工 (493.67㎡)
昭和 63 年(1988 年)12 月	一般病床 260 床 (110 床増床) 開設許可
平成 元年(1989 年) 3 月	病歴室増築竣工 (137.12㎡)
平成 元年(1989 年) 7 月	増築工事 (一般病床 110 床増築、中央診療棟、エネルギー棟増築) 着工
平成 2 年(1990 年) 3 月	院内保育所開設
平成 2 年(1990 年) 7 月	駐車場整備工事竣工 (外来駐車場合計 297 台)
平成 2 年(1990 年) 9 月	増築工事竣工 (7,162.37㎡)
平成 2 年(1990 年)10 月	西 3 階病棟 55 床オープン
平成 3 年(1991 年) 3 月	改築工事竣工
平成 3 年(1991 年) 4 月	「町立浜岡総合病院」に病院名改称
平成 3 年(1991 年)11 月	防火基準適合表示マーク交付
平成 3 年(1991 年)12 月	体外衝撃波結石破碎装置導入
平成 5 年(1993 年) 1 月	第 2・第 4 土曜日、一般外来診療休診
平成 5 年(1993 年) 3 月	MRI 棟竣工 (178.53㎡)、MRI 導入
平成 5 年(1993 年) 4 月	病院長 阪口周吉に交代 週 40 時間勤務体制に移行、東海アクシス看護専門学校開校
平成 6 年(1994 年)10 月	新看護 (2.5 対 1 (A) 看護、15 対 1 看補)、入院時食事療養 (1)・特別管理届出
平成 7 年(1995 年) 2 月	西 4 階病棟 54 床オープン (260 床稼動)
平成 7 年(1995 年) 2 月	全土曜日、一般外来診療休診 東海アクシス看護専門学校開校の第 1 期生 (2 科) 卒業生採用
平成 7 年(1995 年) 8 月	夜間勤務等看護加算届出
平成 7 年(1995 年) 9 月	新看護 (2 対 1 (A) 看護) 届出
平成 8 年(1996 年) 2 月	訪問看護室開設
平成 8 年(1996 年) 7 月	創立 10 周年記念式典開催
平成 8 年(1996 年)11 月	高速らせん CT 導入
平成 9 年(1997 年)11 月	血管連続撮影装置導入
平成 10 年(1998 年)11 月	電話交換機更新 (ダイヤルイン)
平成 11 年(1999 年) 2 月	オーダーリング稼動 (処方オーダー) 院外処方開始

平成 11 年(1999 年)10 月	東 3 階病棟改修
平成 12 年(2000 年) 3 月	院内保育所閉所
平成 12 年(2000 年) 4 月	院長職務代理 副病院長 永田淳二に交代 介護療養型医療施設オープン (東 4 階病棟)
平成 12 年(2000 年) 8 月	新看護 (2.5 対 1 (A) 看護) 届出
平成 12 年(2000 年)11 月	複合福祉施設建設に伴う厨房改修工事
平成 13 年(2001 年) 3 月	新看護 (1.5 対 1 看護補助加算) 届出 浜岡町総合保健福祉センター竣工 (許可病床 302 床)
平成 13 年(2001 年) 4 月	病院長 佐々木龍平に交代
平成 13 年(2001 年) 5 月	浜岡町総合保健福祉センター オープン 総合保健福祉センター長 永田淳二
平成 13 年(2001 年) 7 月	病院駐車場用地取得
平成 13 年(2001 年) 8 月	病院駐車場整備工事
平成 13 年(2001 年)12 月	総合保健福祉センター長 佐々木龍平に交代
平成 14 年(2002 年) 3 月	CR、画像ファイリング装置導入、MRI 更新
平成 14 年(2002 年)12 月	搬送機設備更新
平成 15 年(2003 年) 3 月	空調設備更新
平成 16 年(2004 年) 2 月	超音波、内視鏡画像ファイリング装置導入
平成 16 年(2004 年) 4 月	御前崎町、浜岡町の合併により「市立御前崎総合病院」、「御前崎市総合保健福祉センター」に改称 (診療科目) 内科、小児科、外科、整形外科、脳神経外科、婦人科、眼科、耳鼻咽喉科、泌尿器科、皮膚科、リハビリテーション科、放射線科、麻酔科
平成 17 年(2005 年) 4 月	病院長 横山徹夫に交代
平成 18 年(2006 年) 1 月	総合保健福祉センター長 横山徹夫に交代 高速らせん CT 更新
平成 18 年(2006 年) 1 月	病院長 大橋弘幸に交代
平成 18 年(2006 年) 7 月	創立 20 周年
平成 18 年(2006 年)11 月	リウマチセンター開設
平成 18 年(2006 年)12 月	開放型病床開設
平成 19 年(2007 年) 3 月	医事会計・オーダーリングシステム更新
平成 19 年(2007 年) 4 月	診療科目にリウマチ科を追加
平成 19 年(2007 年) 5 月	診療科目に形成外科を追加、婦人科を産婦人科に変更 形成外科外来診療を開始
平成 20 年(2008 年) 1 月	非常照明用・制御用蓄電池更新
平成 20 年(2008 年) 3 月	院内保育所「ひまわり保育園」開園
平成 20 年(2008 年) 7 月	病院機能評価 Ver5.0 認定
平成 20 年(2008 年)12 月	化学療法室稼働
平成 21 年(2009 年) 4 月	回復期リハビリテーション病棟開設
平成 21 年(2009 年)11 月	ペインクリニック外来診療を開始
平成 22 年(2010 年) 2 月	エネルギー棟空調熱源機更新
平成 22 年(2010 年) 3 月	外来・総合受付改修
平成 22 年(2010 年) 7 月	一般病棟入院基本料 7 対 1 届出
平成 22 年(2010 年) 7 月	神経内科外来診療を開始
平成 23 年(2011 年) 3 月	電話交換機更新
平成 23 年(2011 年) 4 月	健診センターを 5 階に移転
平成 23 年(2011 年)12 月	生理検査室・中央処置室移転
平成 24 年(2012 年) 1 月	電子カルテシステム導入 (入院)

平成 24 年(2012 年) 9 月	療養型病床改修
平成 24 年(2012 年)10 月	療養型病床の介護保険適用から医療保険適用への移行
平成 25 年(2013 年) 3 月	院内保育所「ひまわり保育所」遊戯室改修 外来電子カルテシステム稼働
平成 25 年(2013 年) 9 月	病院機能評価 機能種別版評価項目 3rdG:Ver. 1 認定 (一般病院 1、リハビリテーション病院)
平成 25 年(2013 年)10 月	総合保健福祉センター長 大橋弘幸に交代 生体モニタリングシステム更新
平成 26 年(2014 年) 2 月	総合保健福祉センターリハビリ庭園改修
平成 26 年(2014 年) 3 月	一般病棟入院基本料 10 対 1 届出
平成 26 年(2014 年) 4 月	病棟再編(西 3 階病棟休止、東 3 階病棟 60 床、回復期病棟 60 床、療養病棟 54 床、休止病床 25 床 許可病床計 199 床) 脊椎センター開設
平成 26 年(2014 年)11 月	東 3 階病棟個室 6 床増設
平成 27 年(2015 年) 3 月	病院エレベータ更新、医師住宅 5 室改修、放射線防護設備完成(西 3 階病棟)
平成 28 年(2016 年) 2 月	MR 1 更新
平成 28 年(2016 年) 3 月	医師住宅 4 室改修
平成 28 年(2016 年) 5 月	東 3 階病棟病室内装の改修
平成 28 年(2016 年) 6 月	3 階病棟を東 3 階病棟、西 3 階病棟に再編
平成 28 年(2016 年) 7 月	創立 30 周年記念式典開催
平成 28 年(2016 年)12 月	総合保健福祉センター 3 階空調機更新
平成 29 年(2017 年) 1 月	一般病棟入院基本料 7 対 1 届出 デジタル X 線透視撮影システム更新、職員宿舎 4 部屋改修
平成 29 年(2017 年) 3 月	新公立病院改革プラン策定
平成 29 年(2017 年)11 月	家庭医療センターしろわクリニック開院
平成 29 年(2017 年)12 月	放射線情報管理システム更新、空調機更新(老健)
平成 30 年(2018 年) 2 月	院外 SPD システム稼働、1 階厨房改修
平成 30 年(2018 年) 3 月	戸別医師住宅 1 棟改修、職員宿舎 2 部屋改修
平成 30 年(2018 年) 8 月	病院機能評価 機能種別版評価項目 3rdG:Ver. 1.1 認定 (一般病院 1、リハビリテーション病院、慢性期病院)
平成 30 年(2018 年)12 月	空調機更新(総合保健福祉センター 1 階)
平成 31 年(2019 年) 2 月	電子カルテシステム更新
平成 31 年(2019 年) 3 月	地域医療連携システム更新、出退勤システム導入、2 階厨房改修 病院・総合保健福祉センター災害対応型太陽光発電設備設置、 職員宿舎 2 部屋改修
令和元年(2019 年) 8 月	放射線防護設備完成(保健福祉センター)
令和元年(2019 年) 9 月	内視鏡超音波情報管理システム更新
令和元年(2019 年)10 月	職員宿舎 2 部屋改修
令和 2 年(2020 年)11 月	職員宿舎 1 部屋改修
令和 3 年(2021 年) 4 月	病院長 鈴木基裕に交代
令和 3 年(2021 年) 9 月	医用画像管理システム更新
令和 3 年(2021 年)12 月	コンピュータ断層撮影(CT)装置更新
令和 4 年(2022 年) 3 月	東館無停電電源装置更新
令和 4 年(2022 年)11 月	非常用発電設備更新
令和 6 年(2024 年) 2 月	公立病院経営強化プラン策定

御前崎市病院事業 組織図
令和5年4月1日現在



令和5年度のあゆみ〔行事等〕

- | | | |
|-----|-----|------------------------------------|
| 4月 | 3日 | 辞令交付式、新年度採用職員オリエンテーション |
| | 3日 | 新規採用職員研修（3日・4日） |
| | 18日 | 春季防災訓練（火災消火訓練等） |
| | 25日 | 例月出納検査 |
| 5月 | 22日 | 第1回中長期計画検討委員会 |
| | 25日 | 例月出納検査 |
| 6月 | 3日 | 自治体病院球技大会西部地区予選 バレーボールの部準優勝 |
| | 9日 | 介護保険施設（訪問リハビリ）運営指導 |
| | 10日 | 自治体病院球技大会西部地区予選 ソフトボールの部1回戦敗退 |
| | 11日 | 玄関前花壇花の苗植付け |
| | 16日 | 中長期計画目標設定発表会 |
| | 16日 | ボランティアの会「すずらん」総会 |
| | 17日 | 令和6年度採用 病院職員採用試験 |
| | 19日 | 感染対策研修「手指衛生について」（6月19日～30日） |
| | 22日 | 令和4年度病院事業会計決算審査 |
| | 27日 | 例月出納検査 |
| | 29日 | 中学校職業講話 |
| 7月 | 6日 | 中学校職業講話 |
| | 6日 | 交通安全講習会 |
| | 7日 | 総合保健福祉センター夏祭り |
| | 25日 | 例月出納検査 |
| 8月 | 2日 | 高校生1日体験ナース（2日～3日） |
| | 22日 | 例月出納検査 |
| | 29日 | 第2回中長期計画検討委員会 |
| 9月 | 26日 | 例月出納検査 |
| 10月 | 3日 | 医療安全研修「クレームにおける初期対応の重要性」（10月3日・4日） |
| | 14日 | 令和6年度採用 病院職員採用試験 |
| | 21日 | 第12回病院祭「ふれ愛・ささえ愛」 |
| | 21日 | 第29回市民公開講座「心の健康医学」 |
| | 24日 | 例月出納検査 |
| | 24日 | 接遇研修会 |
| | 28日 | 自治体病院球技大会県大会 バレーボールの部準優勝 |
| | 31日 | 中学校職業体験（10月31日・11月1日） |
| 11月 | 4日 | 玄関前花壇花の苗植付け |
| | 9日 | 医療法第25条に基づく立入検査（食品衛生部門） |
| | 18日 | 自治体病院球技大会西部地区予選 サッカーの部1回戦敗退 |
| | 27日 | 例月出納検査 |
| | 28日 | 認可外保育施設（ひまわり保育園）立入検査 |
| | 28日 | 第3回中長期計画検討委員会 |
| 12月 | 1日 | ボランティアの会すずらん研修会 |
| | 3日 | 防災訓練 |

- 13日 感染対策研修会（12月13日・14日）
- 15日 総合保健福祉センタークリスマス会
- 25日 例月出納検査
- 1月 4日 仕事始めの式
- 11日 医療安全研修会「リスクアセスメントの基本」（1月11日～2月20日）
- 22日 令和6年度採用 病院職員採用試験
- 25日 例月出納検査
- 31日 医療法第25条に基づく立入検査
- 2月 16日 院内学術発表会
- 27日 例月出納検査
- 3月 7日 院内倫理研修会
- 12日 令和6年度採用 病院職員採用試験
- 26日 例月出納検査
- 30日 第30回市民公開講座「健康寿命をのばそう！」