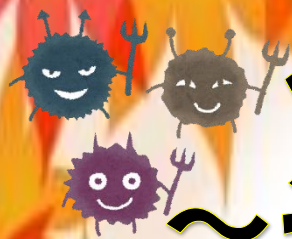
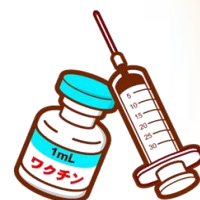


第12回しろわかフェ



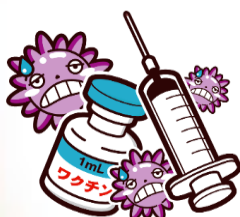
インフルエンザ ～その正体と対策～

毎年、冬になると大流行するインフルエンザ
実際どのような病気かご存知でしょうか？
インフルエンザの原因と対策、
ワクチンや治療に関してお話しします



日時：令和元年9月5日(木)

15:00～16:00



場所：御前崎市家庭医療センターしろわクリニック

御前崎市白羽3521-10 TEL:0548-23-3211

講師：しろわクリニック 森岡晃平

※出入り自由です。

※活動の様子をホームページ等に紹介させていただきます。